



Pilotprojekt Marsberg

Status Quo Gesundheitszustand
in den Unternehmen





Pilotprojekt Marsberg

Gesundheitsmanagement für kleine und mittlere Unternehmen



Unternehmen





Projekthalte

- Ermittlung des Gesundheitszustand der Mitarbeiter im Unternehmen mittels Kurzcheck (Fragebogen, Blutdruck, Größe, Gewicht, Stress, Gleichgewicht)
- Entwicklung individueller Gesundheitsprogramme/Maßnahmen im Rahmen der betrieblichen Gesundheitsförderung
- Kontinuierliche Bereitstellung von Präventionsmaßnahmen (Erstattungsfähig durch gesetzl. Krankenkassen nach §20 SGB V)
- Regelmäßige Re-Checks zur Kontrolle der individuellen Gesundheitsentwicklung im Unternehmen





Pilotprojekt Marsberg

Gesundheitsmanagement
für kleine und mittlere
Unternehmen



Erste Ergebnisse

- 9 beteiligte Unternehmen
- über 100 untersuchte MitarbeiterInnen im Eingangsscheck
- 50 Teilnehmer in aktuellen Präventionskursen
- Verteilung Männer und Frauen ca. 50/50
- Durchschnittsalter liegt bei 42,6 Jahren



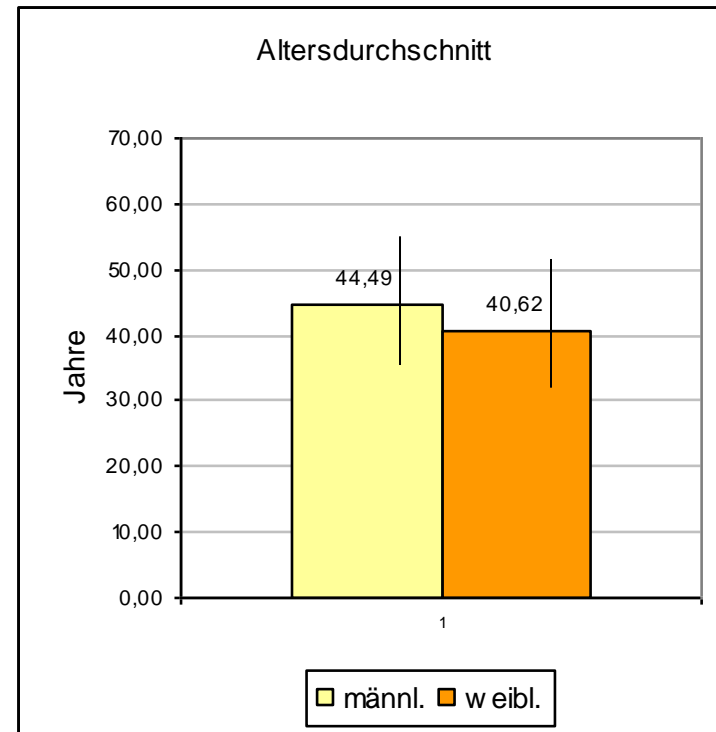
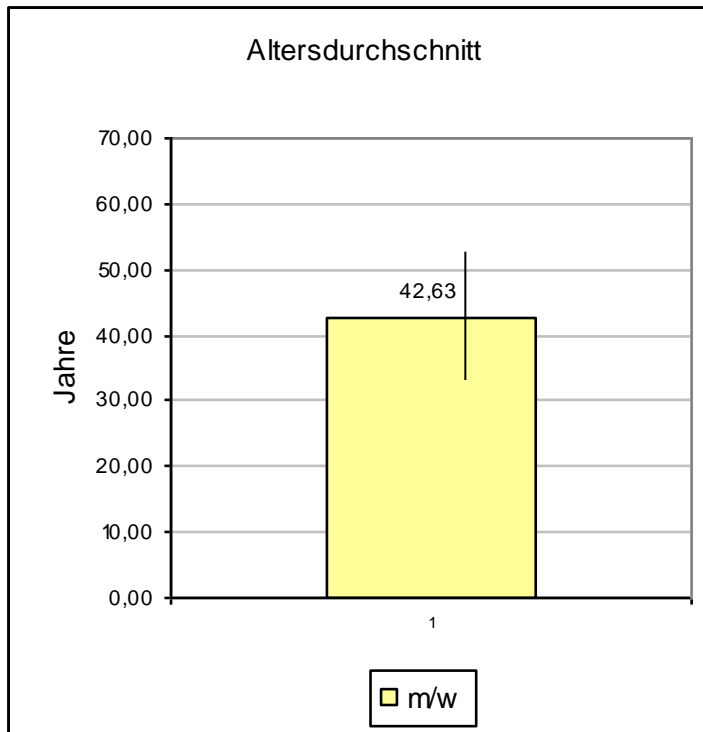


Pilotprojekt Marsberg

Gesundheitsmanagement für kleine und mittlere Unternehmen



Erste Ergebnisse



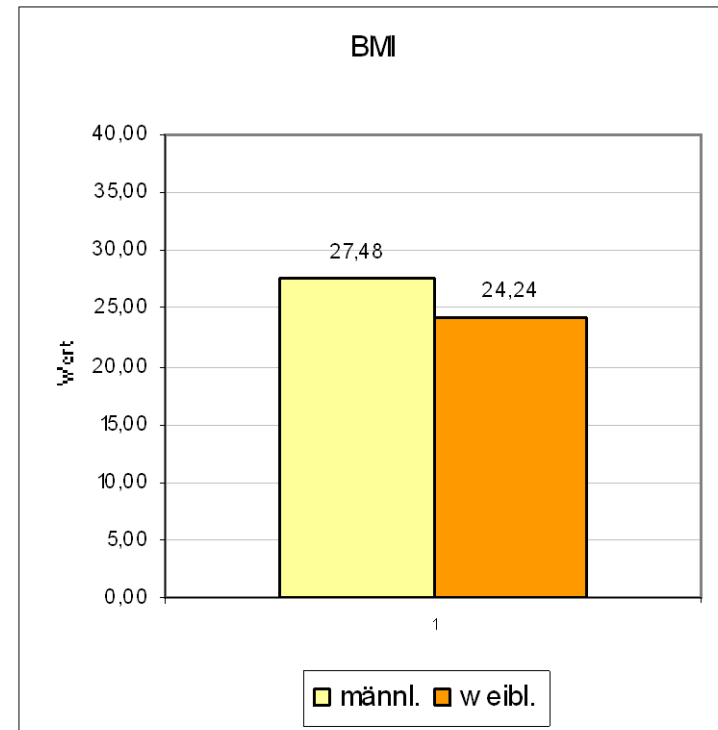
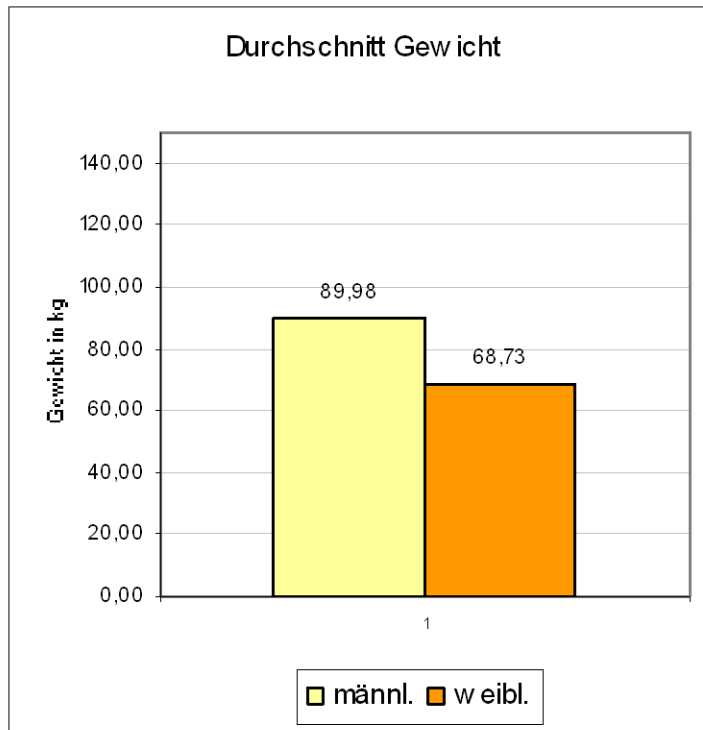


Pilotprojekt Marsberg

Gesundheitsmanagement für kleine und mittlere Unternehmen

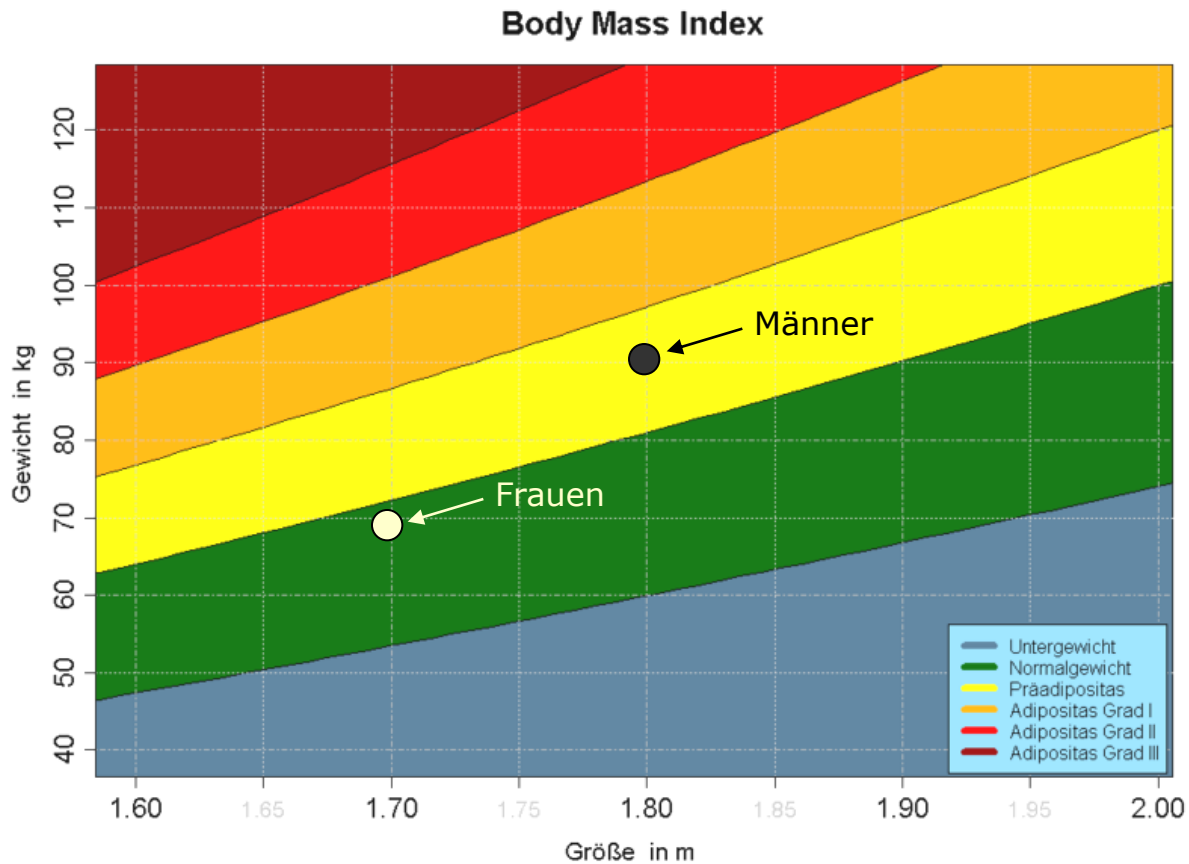


Erste Ergebnisse



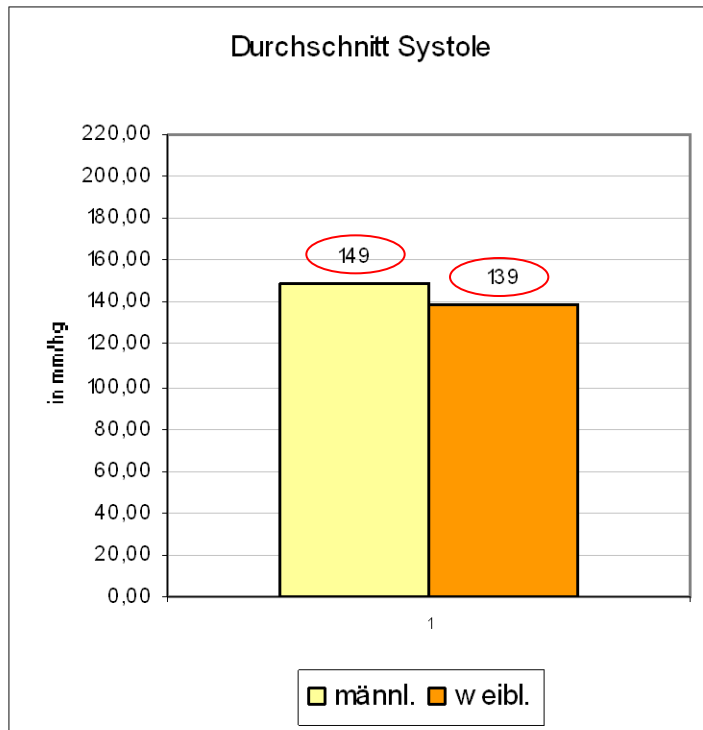


Erste Ergebnisse

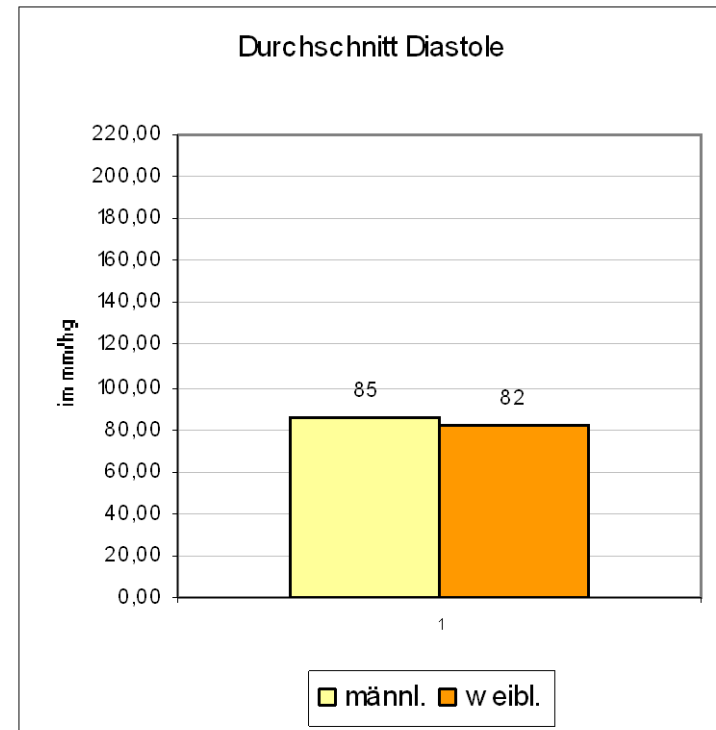




Erste Ergebnisse



optimal < 120
normal 120 – 129



< 80
80 – 84

Quelle: Deutsche Hochdruckliga e.V., 2007



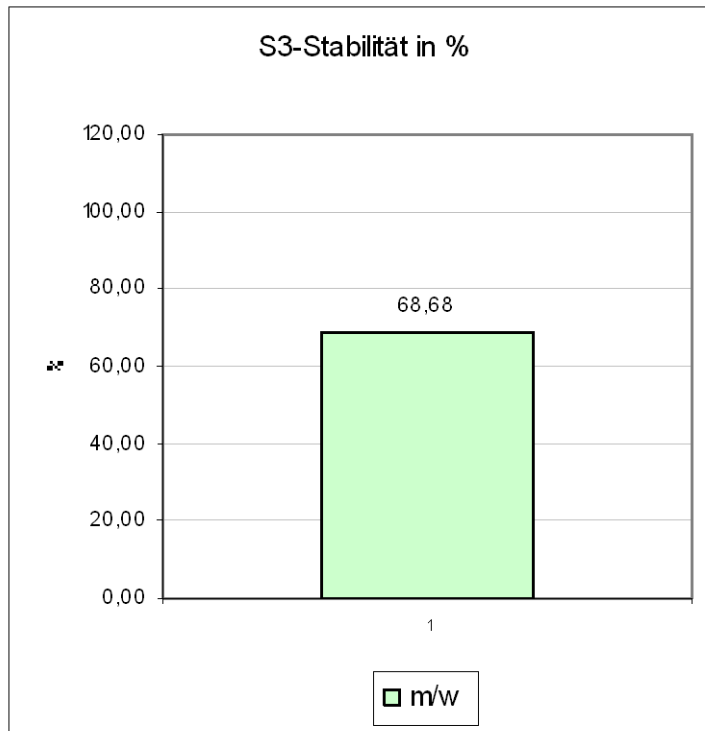


Pilotprojekt Marsberg

Gesundheitsmanagement für kleine und mittlere Unternehmen



Erste Ergebnisse



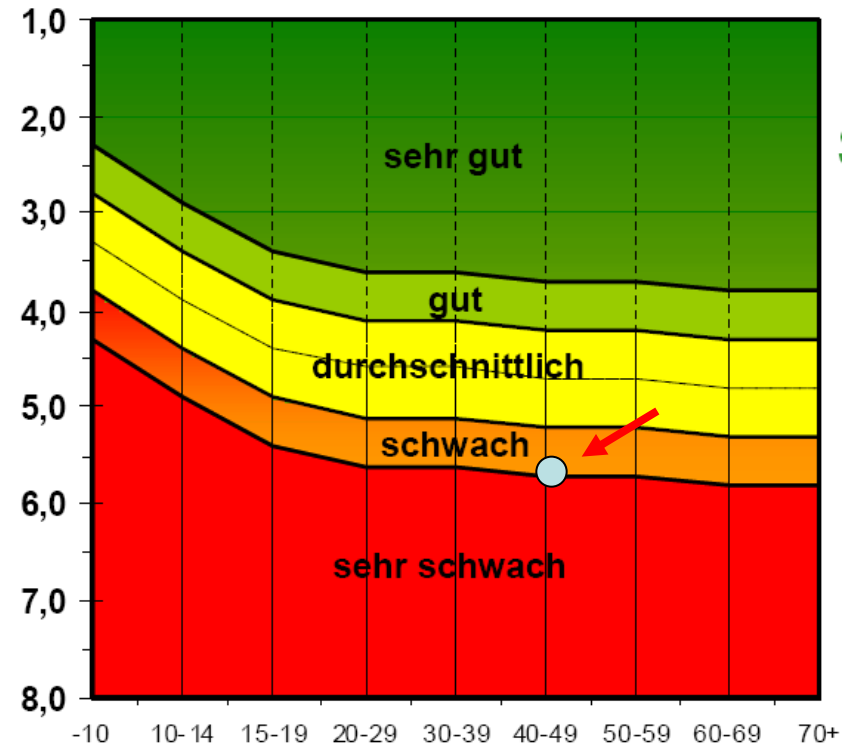
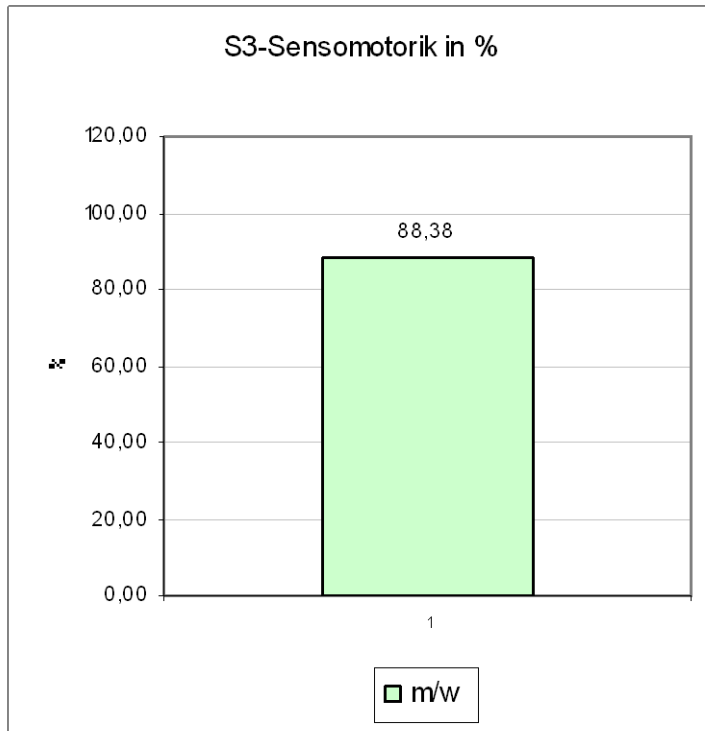


Pilotprojekt Marsberg

Gesundheitsmanagement für kleine und mittlere Unternehmen

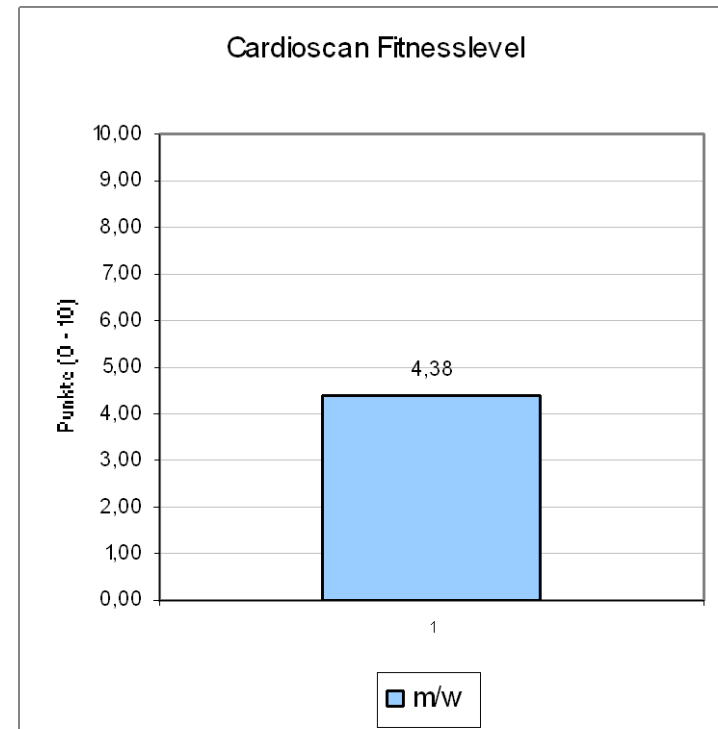
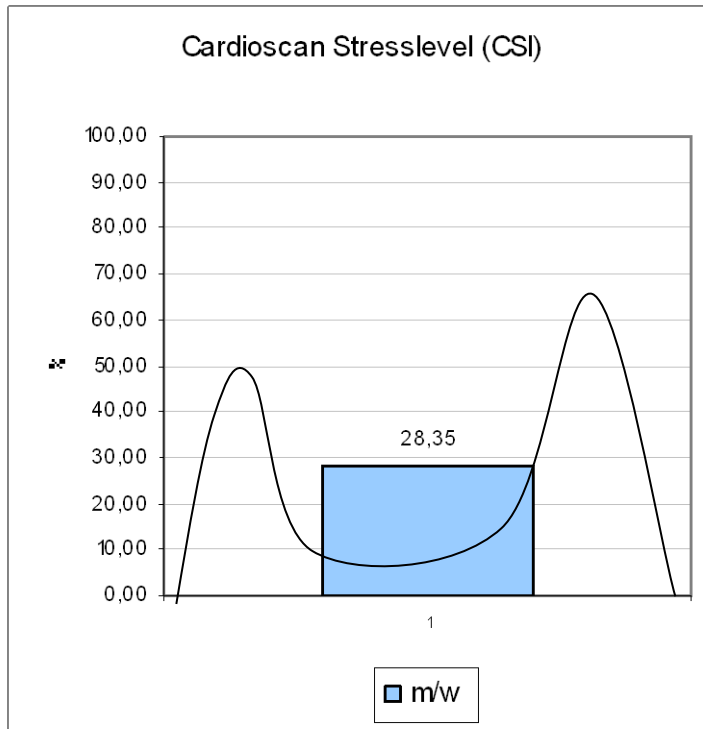


Erste Ergebnisse





Erste Ergebnisse



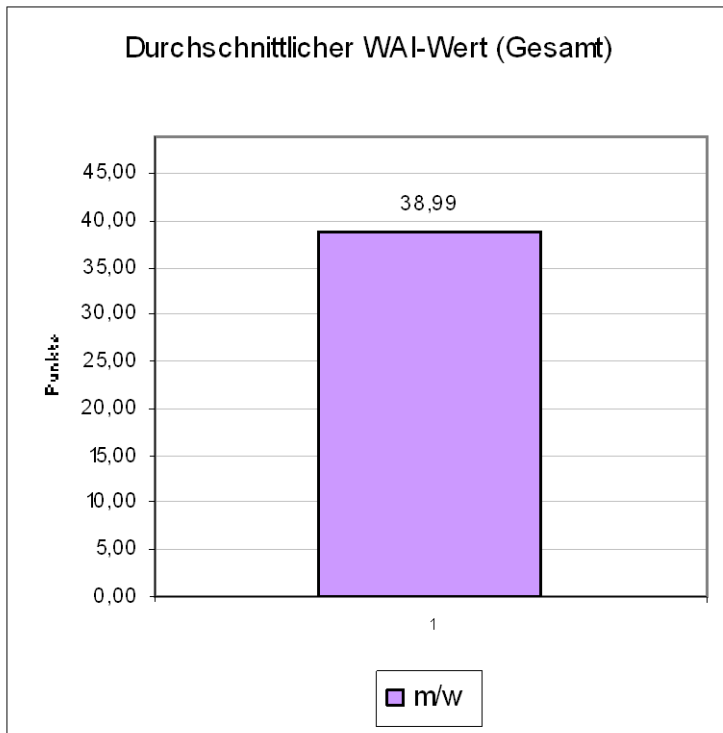


Pilotprojekt Marsberg

Gesundheitsmanagement für kleine und mittlere Unternehmen



Erste Ergebnisse



sehr gut	> 44	}	N = 31
gut	40 - 44		
durchschnittlich	35 - 39		N = 17
schwach	29 - 34	}	N = 83
sehr schwach	< 29		



Rückmeldungen der Unternehmen/Teilnehmer

positiv

- zentrale Ansprechpartner
- „endlich passiert mal etwas“
- „Untersuchungsergebnis bestätigt Bauchgefühl“
- „Habe den Ansporn mal wieder etwas zu tun“
- „Es macht Spaß in der Gruppe zu trainieren“





Rückmeldungen der Unternehmen/Teilnehmer

zu verbessern

- Uhrzeiten der Präventionskurse („Kurse sollten früher angeboten werden“)
- Mehr Kurse zum „auspowern“ anbieten
- Kurse sollten direkt bei der Untersuchung angeboten werden
- System wurde nicht richtig verstanden
- Bedenken bezügl. Datenschutz
- „Will mich nicht so lange festlegen“
- „Ist mir zu teuer, kann das das Geld nicht vorstrecken“
- „Keine Lust den Kurs in der Freizeit zu machen“





Pilotprojekt Marsberg

Gesundheitsmanagement
für kleine und mittlere
Unternehmen



**Vielen Dank
für Ihre
Aufmerksamkeit!**

